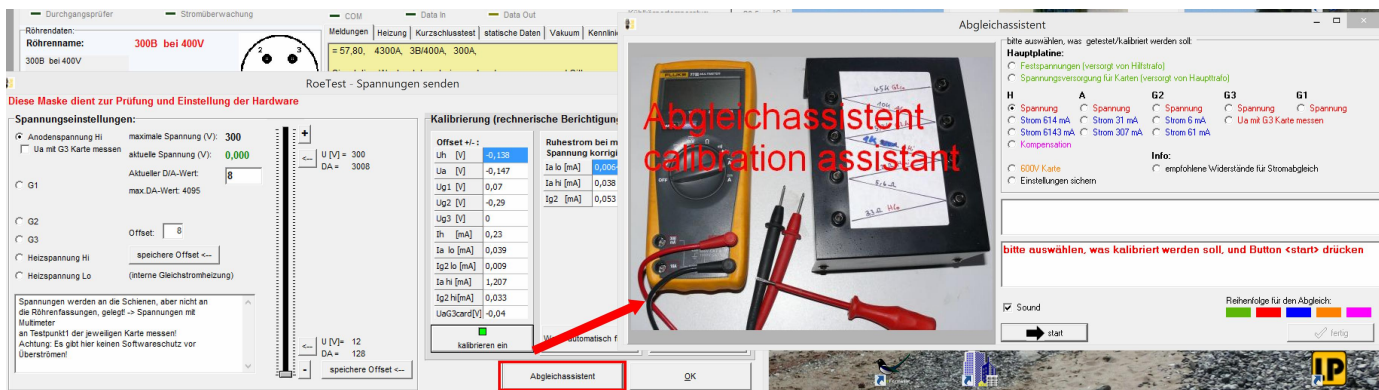
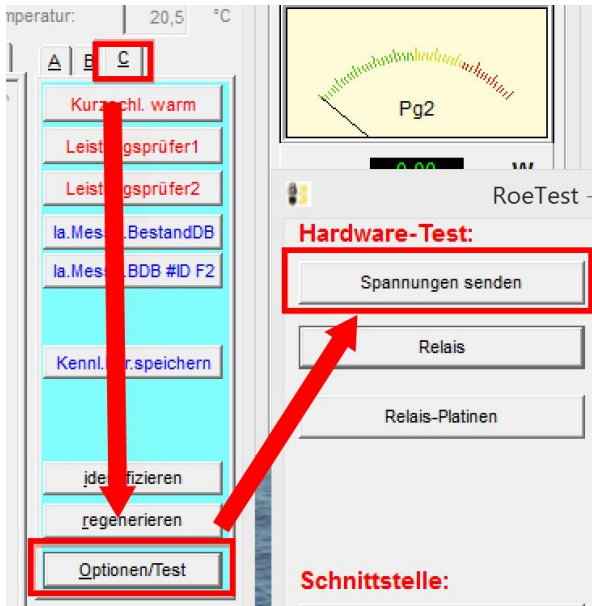


Abgleichsassistent

Ab Hardware V9 und Software 10.0.0.0 steht ein Abgleichsassistent zur Verfügung. Dieser führt Schritt für Schritt durch den Abgleich. Der Abgleich wird dadurch sehr vereinfacht.

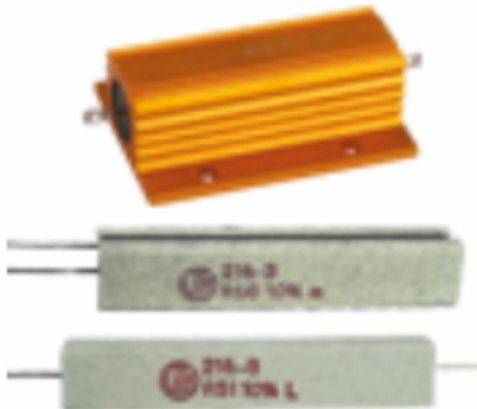
Sie finden den Abgleichsassistenten wie folgt:

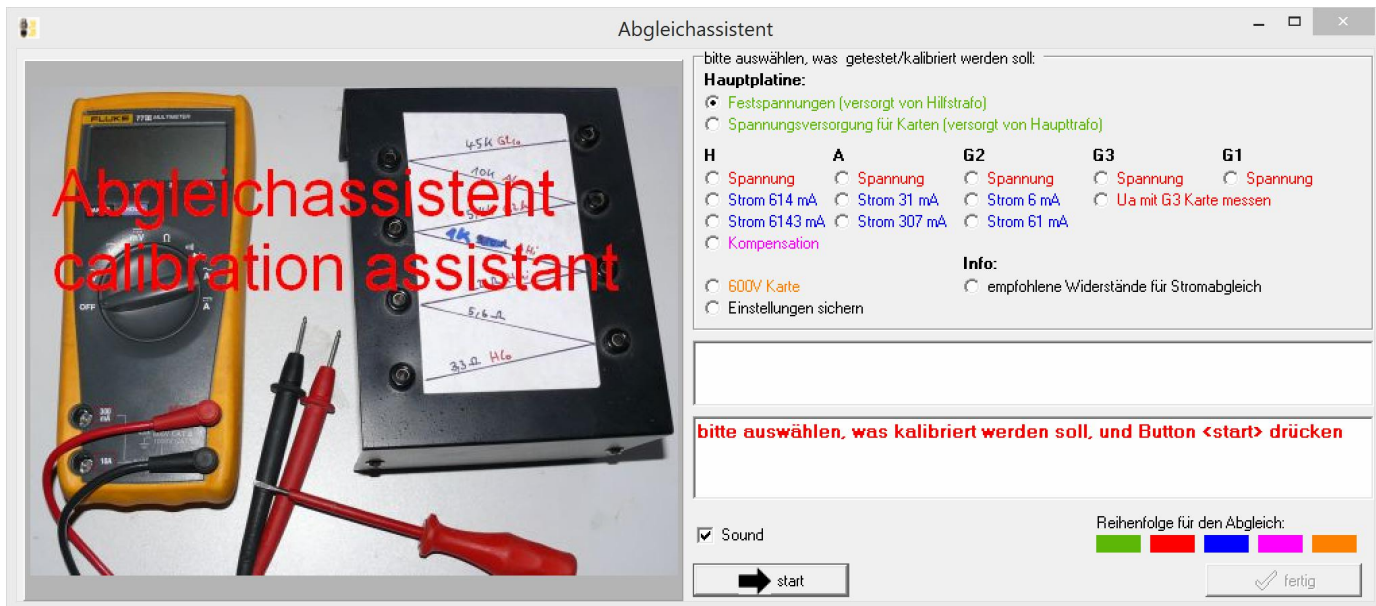


Für den Abgleich benötigen Sie:

- Multimeter
- Schraubenzieher
- folgende Widerstände:

Karte card	Bereich range	Kalibrierung bei calibration at [mA]	ext. Widerstand external Resistor [Ohm]	P minimum P resistor minimum [W]	P empfohlen P resistor recommended [W]	Ua [V]
H	6A	2000	3,3	13,2	25	6,6
	600 mA	300	22	1,98	5	6,6
A	300 mA	150	1000	22,5	25	150
	30 mA	25	10000	6,25	9	250
G2	60 mA	30	5400	8,1	9	270
	6 mA	5,5	45000	1,375	5	250





Gehen Sie in folgender Reihenfolge vor:

1. Festspannungen prüfen/einstellen
2. Spannungseinstellungen auf den Karten
3. Stromeinstellungen auf den Karten
4. Kompensation Heizspannungskarte
5. 600V-Karte

Dazu den entsprechenden Radio-Button markieren und den Button <start> klicken. Folgen Sie den Anweisungen und Bildern des Abgleichassistenten.