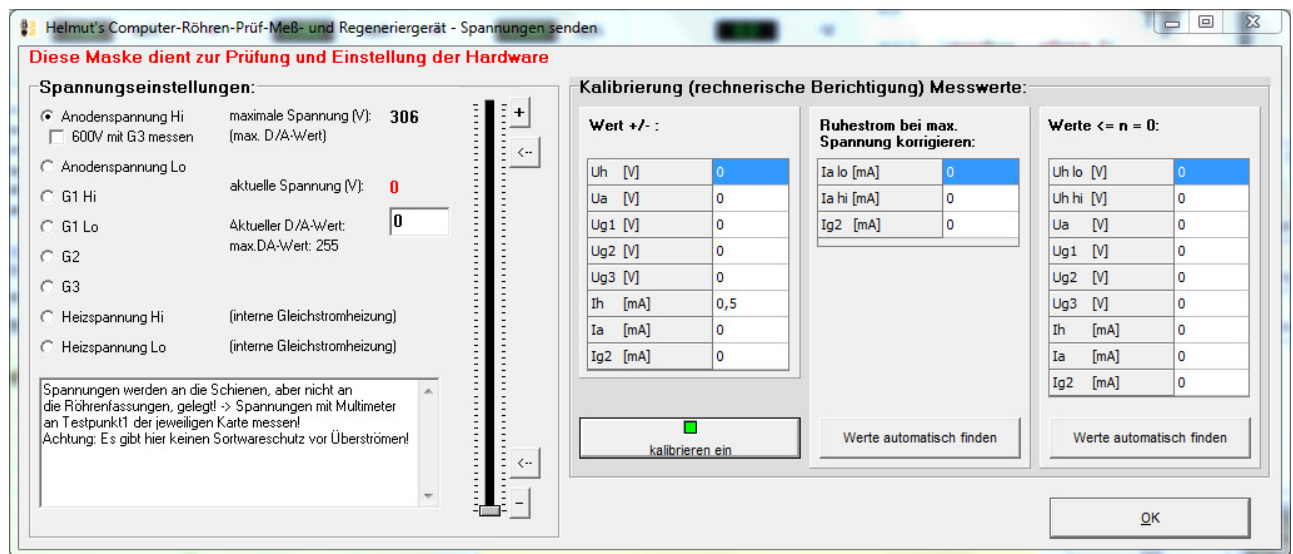


RoeTest - Computer-Röhrenprüfgerät / Röhrenmessgerät

(c) - Helmut Weigl www.roehrentest.de

Optionen - Spannungen senden:



Dieses Bildschirmfenster dient zum Testen und Einstellen der Hardware (Spannungsquellen und Meßinstrumente). Die Spannungen müssen an der Platine mit einem Multimeter an Testpunkt 1 der jeweiligen Karte gegen Masse gemessen werden, da diese nicht an die Röhrenfassungen geschaltet werden (Abgleich siehe Bauanleitung).

Die Kalibrierwerte dienen zum Ausgleich von Offset der OP's per Software (Messungen).

Achtung:

Der Software-Kurzschlußtest ist hier nicht in Funktion. Bitte keine Kurzschlüsse produzieren. Bitte keine niederohmigen Widerstände bei vollem Anodenstrom. Die MOS-Fet's könnten beschädigt werden.

Bei Einstellung der Ströme eine hochohmige Last (z.B. Glühlampe) anschließen (siehe auch Abgleichanleitung in der Bauanleitung).